

Монтаж кабеля для уличных камер

Монтаж кабеля для внутренних камер

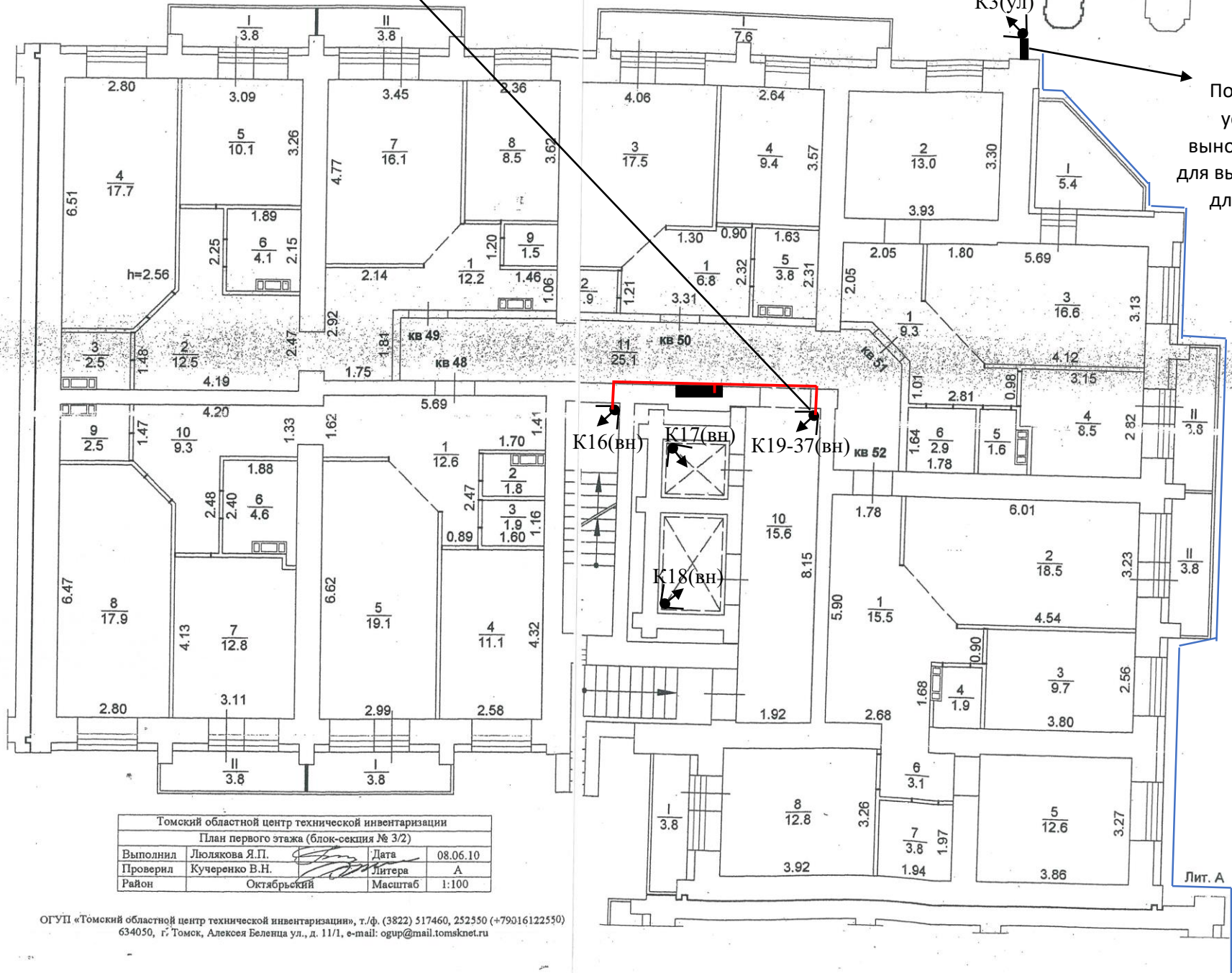
Потребуется доп.
установка камер
на каждом этаже
в данном месте.

План первого этажа (блок-секция № 3/2)

КЗ(ул)

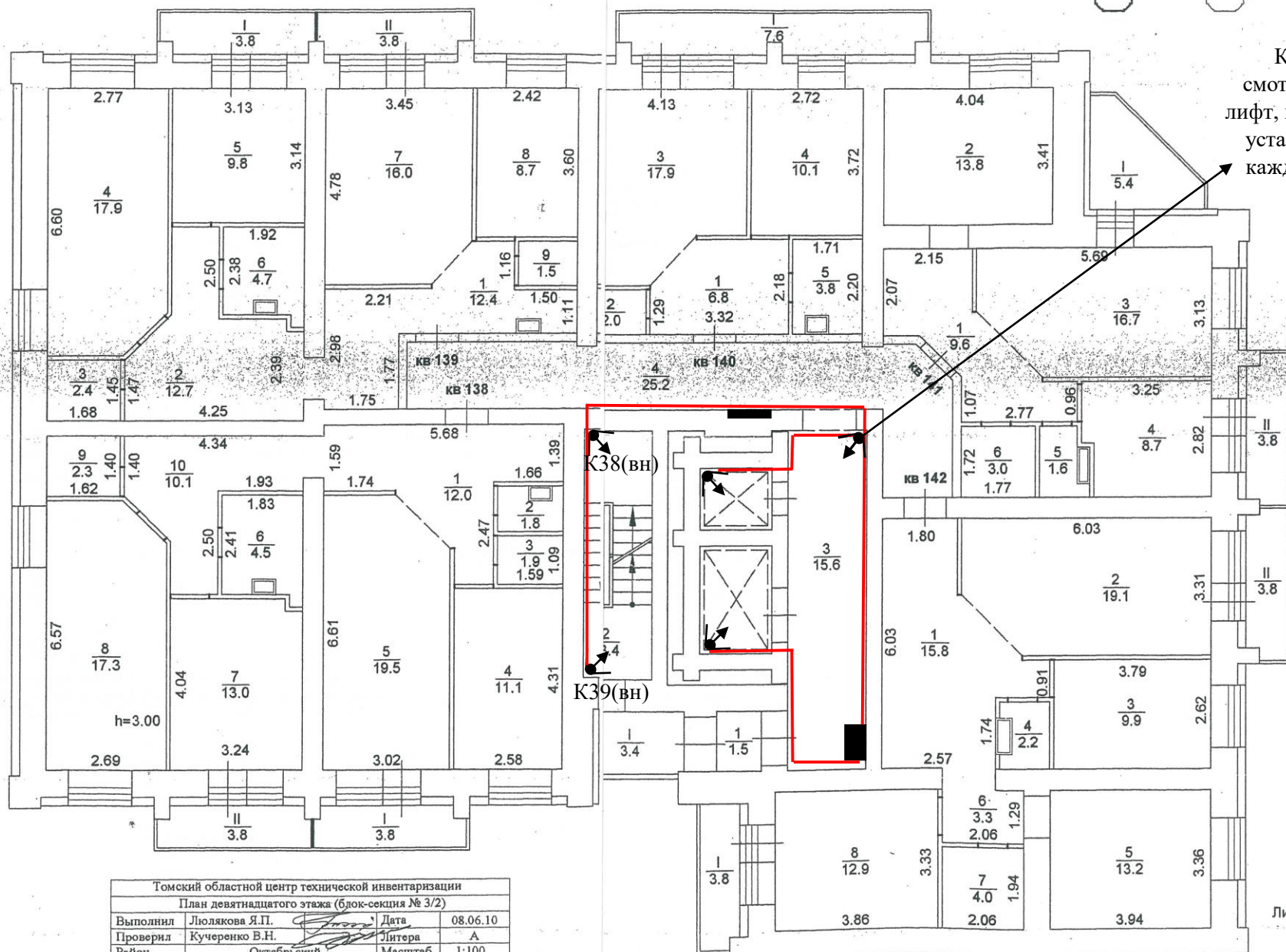
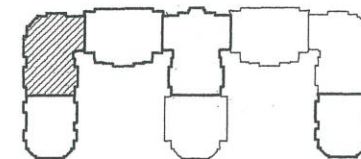
Потребуется
установка
выносной стойки
для выноса камеры
для лучшего
обзора

Монтаж в подъезде
осуществлять с
использованием
кабель канала.
Уличный монтаж с
использованием
гофры.



Томский областной центр технической инвентаризации			
План первого этажа (блок-секция № 3/2)			
Выполнил	Люлякова Я.П.	Дата	08.06.10
Проверил	Кучеренко В.Н.	Литера	А
Район	Октябрьский	Масштаб	1:100

План девятого этажа (блок-секция № 3/2)



Камеру, смотрящую на лифт, потребуется установить на каждом этаже

Томский областной центр технической инвентаризации			
План девятого этажа (блок-секция № 3/2)			
Выполнил	Лялякова Я.П.	Дата	08.06.10
Проверил	Кучеренко В.Н.	Литера	А
Район	Октябрьский	Масштаб	1:100